



# ПЕЧИ ПОД КАЗАН

# КАЗАНКА

**-370**

**-440**



ПАСПОРТ

## 1. ОБЩИЕ СВЕДЕНИЯ

Простая и надёжная переносная печь для приготовления пищи в казане.

Используется только на открытом воздухе. Может использоваться как уличный очаг.

Снабжена ручками для переноски.

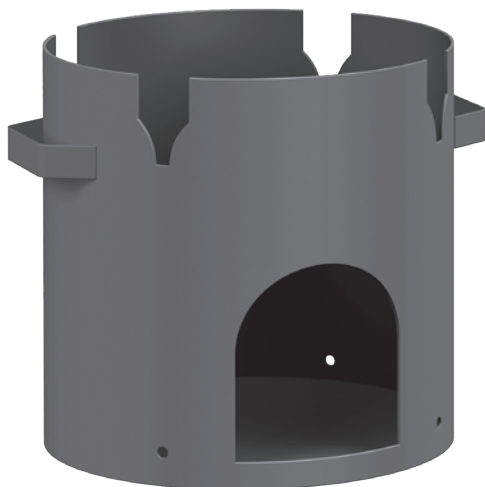
Разборная конструкция позволяет существенно уменьшить транспортные габариты печи.

## 2. КОМПЛЕКТАЦИЯ

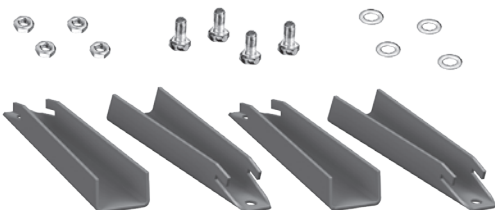
### Казанка-370 Казанка-440

наименование	КОЛ-ВО, ШТ	КОЛ-ВО, ШТ
Паспорт	1	1
Корпус печи	1	1
Ножка	4	4
Болт М8х25	4	4
Шайба С8	4	4
Шайба-гровер	4	4
Гайка М8	4	4

Примечание. Казан в комплектацию не входит.



Производитель оставляет за собой право вносить в конструкцию изменения, не ухудшающие качество изделия. В связи с этим рисунки в паспорте могут незначительно отличаться от изделия.



### 3. ТЕХНИЧЕСКИЕ ХАРАКТЕРИСТИКИ

Материал: конструкционная сталь толщиной 3 мм.

Покрытие: кремнийорганическое термостойкое, цвет чёрный.

	<b>Казанка-370</b>	<b>Казанка-440</b>
Диаметр печи, мм	370	440
Высота в сборе, мм	520	520
Ёмкость казанов, л	4-6	6-10
Размеры в упаковке (Д×Ш×В), мм	375 × 375 × 400	445 × 445 × 400
Масса нетто, кг	14,0	18,0

### 4. МЕРЫ БЕЗОПАСНОСТИ

- установите печь на расстоянии не менее 5 метров до зданий, построек и деревьев;
- зону радиусом не менее 2 м вокруг печи очистите от травы, листьев и др. горючих предметов;
- печь должна стоять устойчиво, на ровной жёсткой негорючей поверхности;
- расположите поблизости подручные средства тушения: песок, воду, огнетушитель;
- присматривайте за процессом горения;
- закройте маленьким детям доступ к огню;
- заранее продумайте свои действия в нештатной ситуации: резкий порыв ветра или случайное опрокидывание печи способствуют возгоранию окружающих предметов;
- имейте наготове мобильный телефон на случай экстренного вызова пожарных.

## 5. ТРАНСПОРТИРОВАНИЕ И ХРАНЕНИЕ

Изделия транспортируются всеми видами транспорта, в упаковке завода-изготовителя, в соответствии с правилами перевозок, действующими на данном виде транспорта.

Правила хранения: группа хранения 3 по ГОСТ 15150 (навесы или помещения при  $t$  от  $-50^{\circ}\text{C}$  до  $+50^{\circ}\text{C}$  при отн. влажности воздуха не более 85% при  $t$   $25^{\circ}\text{C}$ ). Срок хранения 10 лет.

В конструкции изделий не используются вредные и опасные вещества. По окончании службы изделия подлежат переплавке. Действия по утилизации - в соответствии с законам страны-потребителя.

## 6. ГАРАНТИЙНЫЕ ОБЯЗАТЕЛЬСТВА

Гарантийный срок – 1 год со дня продажи.

**Предприятие-изготовитель:** ООО «Сибтеплоэнергомаш»

тел./факс [383] 303-44-30 e-mail: ru@sten.ru сайт: www.sten.ru

**Почтовый адрес:** 630532, Россия, Новосибирская обл., Новосибирский р-н, п. Сосновка, ул. Линейная, 12.

## 7. СВИДЕТЕЛЬСТВО О ПРИЕМКЕ. ОТМЕТКИ О ПРОДАЖЕ

Печь под казан

**Казанка -**

**370**

**440**

признана годной к эксплуатации.

Дата выпуска « \_\_\_\_ » \_\_\_\_\_ 20\_\_ г.

Мастер ОТК \_\_\_\_\_

Наименование и штамп

торгующей организации \_\_\_\_\_

Дата продажи « \_\_\_\_ » \_\_\_\_\_ 20\_\_ г.

Подпись продавца \_\_\_\_\_ / \_\_\_\_\_

Подпись покупателя: *Претензий к внешнему виду и комплектации печи не имею*

\_\_\_\_\_ / \_\_\_\_\_